

NA — LINHA —  
— DO — TEMPO

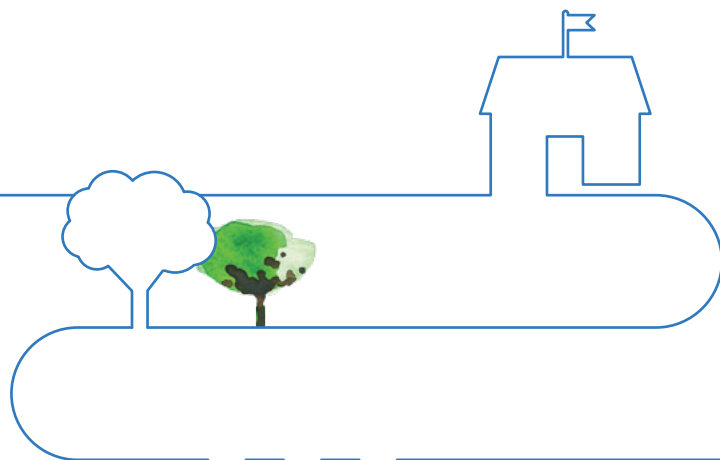
Na Linha do Tempo – Programa Pedagógico resulta da experiência desenvolvida ao longo de dezassete anos de envolvimento do Gabinete do Património e Arqueologia da Câmara Municipal de Lousada em ações pedagógicas promovidas em estreita colaboração com as escolas do concelho.

Procurando aproximar as áreas de atuação deste Gabinete dos planos curriculares do ensino básico, pretende-se com este Programa Pedagógico diversificar a oferta letiva, incidindo sobre os três Ciclos do Ensino Básico (4.º, 5.º, 6.º e 9.º anos), com o objetivo de acompanhar a evolução dos alunos durante uma fase especialmente exigente para a formação da consciência de Património e de História local e nacional.

O objetivo principal do programa consiste em promover a defesa e a valorização do património e da história do concelho, integrando sempre as realidades locais no plano dos contextos nacionais. O projeto define-se como uma componente extracurricular de abordagem histórico-cultural, através de medidas de observação e análise, visita interpretada, de investigação, de registo e de recolha de informações determinantes para o conhecimento do passado local.

As várias ações propostas oferecem diferentes perspetivas de divulgação e de conhecimento do património local, propiciam a análise crítica da história das freguesias, do concelho e do país, assim como, dos seus elementos patrimoniais e a aprendizagem de conceitos artísticos, sempre através de uma vertente lúdica. Pretende-se, deste modo, alcançar uma maior sensibilização para as questões da preservação e valorização do património local e da arte junto da comunidade escolar.

## ----- A Escola Entra na História



Visita efetuada à escola,  
em contexto de aula, promovida  
por técnicos da área do Património,  
História e Arqueologia.

Visita efetuada à escola, em contexto de aula, promovida por técnicos da área do Património, História e Arqueologia.

Apresentação de um problema de cariz histórico para resolução em conjunto com os alunos.

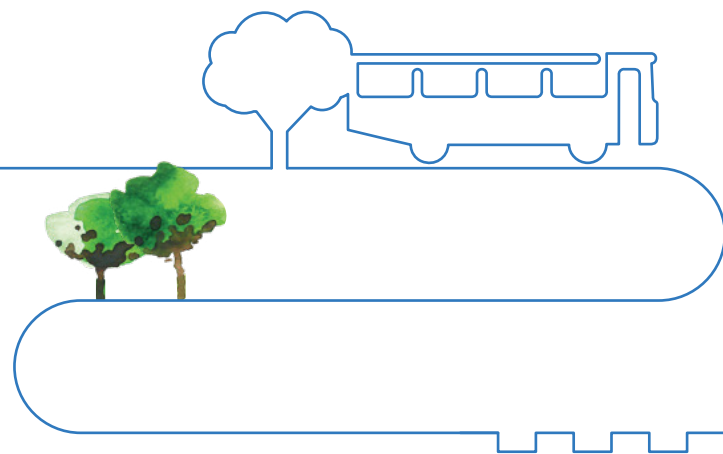
Os alunos, com a ajuda do professor, são convidados a antecipar uma proposta de problema para os técnicos tentarem responder ou indicarem a metodologia a seguir para solucionar a questão.

Por fim, os técnicos do Património apresentam um desafio para solucionar em conjunto, apelando à participação de todos.

Materiais a explorar: frisos cronológicos, cronologias, genealogias, fotografias, documentos antigos, mapas antigos, livros antigos, etc.



## Arqueologia Experimental

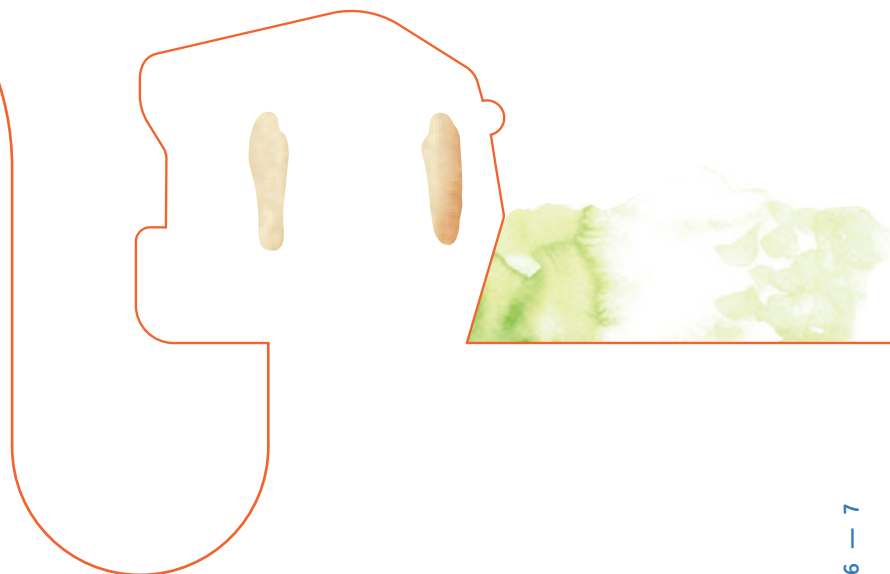


Com esta ação pretende-se oferecer aos alunos visitas guiadas a um arqueossítio concelhio.

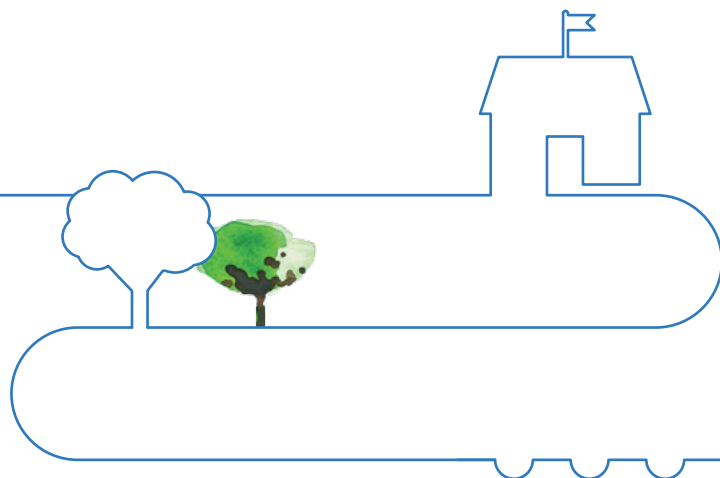
Com esta ação pretende-se oferecer aos alunos visitas guiadas a um arqueossítio concelhio, proporcionando no próprio local ao desenvolvimento de uma oficina lúdico-pedagógica.

Visa-se a prática da simulação de uma escavação arqueológica através do contacto com as ferramentas e com aspetos da realidade da investigação desenvolvida por um arqueólogo, sobretudo em contexto de trabalho de campo, designadamente pela recolha de vestígios arqueológicos e o seu registo topográfico, gráfico e fotográfico.

Esta atividade será desenvolvida sob a forma de oficina de grupo com grande componente prática.



## Arqueologia Na Sala de Aula

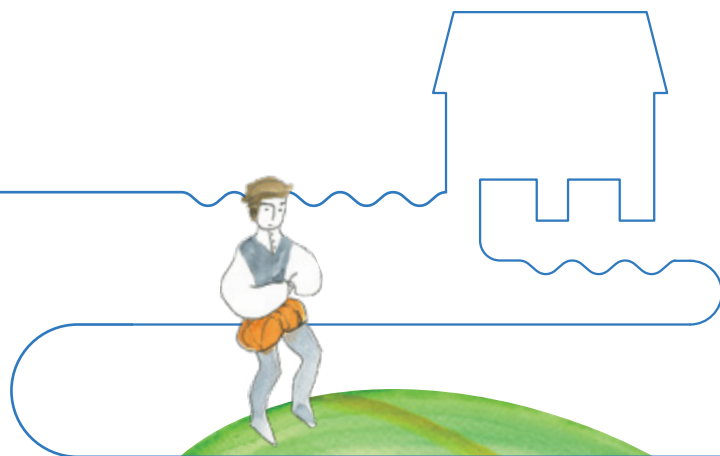


São apresentados aos alunos  
conteúdos relacionados com a realidade  
arqueológica do concelho de Lousada.

Em contexto de sala de aula, através do método expositivo com recurso ao PowerPoint, projeção de vídeos documentários e o contacto com réplicas de objetos arqueológicos, são apresentados aos alunos conteúdos relacionados com a realidade arqueológica do concelho de Lousada.

No final os alunos são desafiados para a prática laboratorial de estudo de objetos arqueológicos ou de atividades que retratem a vida sociocultural do homem ao longo da história relacionadas com a escrita, com os jogos, o artesanato, a comida, as armas, a confeção de tecidos, etc.

## ~~~~ Mó Movente



~~~~  
~~~~  
~~~~  
~~~~  
~~~~  
~~~~  
~~~~  
~~~~  
~~~~  
~~~~

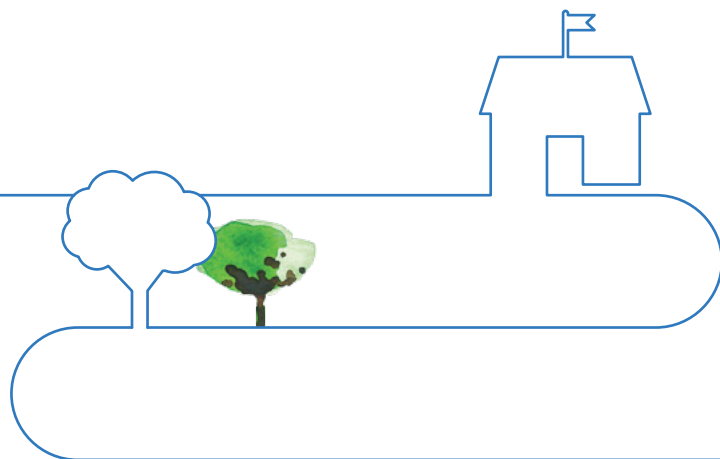
Visitas guiadas e interpretadas aos moinhos que ainda se encontram em funcionamento no concelho de Lousada. Os moinhos de rodízio, ou seja, moinhos de roda horizontal movidos com a força da água, tiveram uma presença muito estimável no concelho de Lousada.

As visitas serão efetuadas em dias de laboração e com os respetivos moleiros presentes, para que os alunos possam vivenciar o modo tradicional da moagem do milho. Os moinhos constituem, ainda, uma verdadeira lição de ecologia e de gestão dos recursos hídricos.

Haverá ainda oportunidade para observar materiais e utensílios antigos, explorar a envolvente e participar em jogos e algumas surpresas!



## ..... Património Pop Art



Visita efetuada à escola, em contexto de sala de aula, em que os alunos são desafiados a conhecer a Pop Art, movimento artístico que se desenvolveu nos anos 60 do século XX.

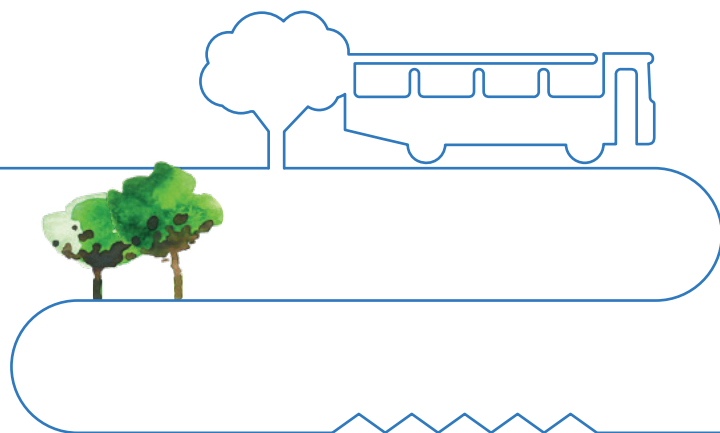
Visita efetuada à escola, em contexto de sala de aula, em que os alunos são desafiados a conhecer a Pop Art, movimento artístico que se desenvolveu nos anos 60 do século XX. Será exibido um vídeo educativo sobre o tema e um conjunto de imagens de obras icónicas concebidas por alguns dos mais célebres artistas da época.

Através da análise do contexto histórico e social que impulsionou a Pop Art, os alunos serão guiados até à compreensão de alguns fenómenos culturais atuais, como o consumo, o desperdício ou o esgotamento de recursos.

Por fim, haverá tempo para aplicar os conceitos apreendidos na realização de um trabalho artístico de grupo, recorrendo a imagens emblemáticas de Lousada e da Arte.



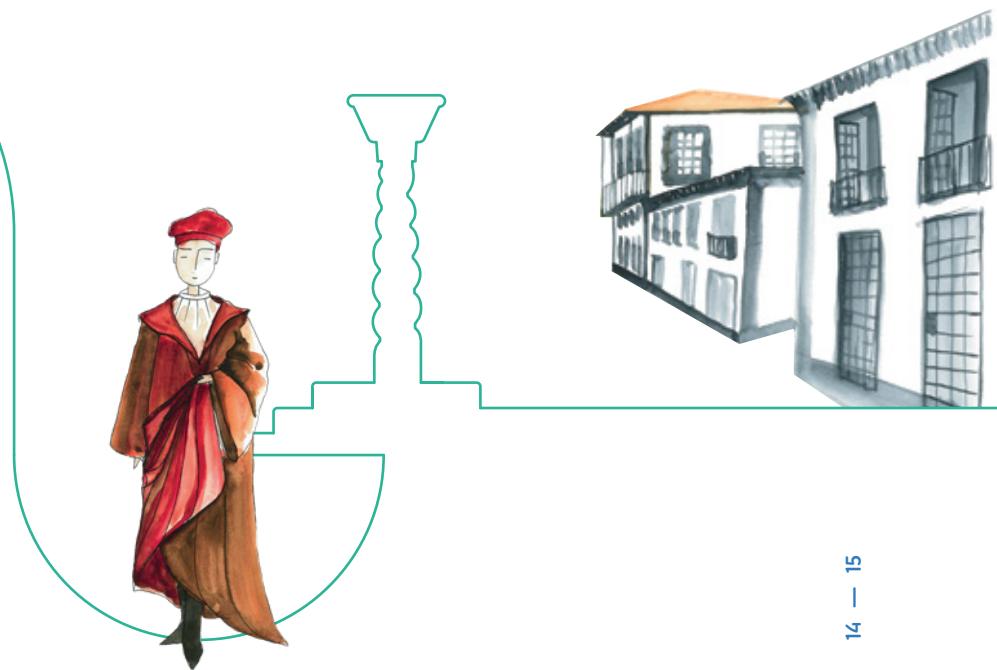
## ~~~~~ Visita Guiada Peddy-Paper



A proposta consiste numa visita guiada e interpretada por técnicos do Gabinete a um monumento de Lousada.

A proposta consiste numa visita guiada e interpretada por técnicos do Gabinete a um monumento de Lousada. O monumento a visitar poderá ser selecionado de uma lista que reúne diversas tipologias de património, entre religioso e civil.

Após a visita guiada, serão desenvolvidas algumas atividades práticas e exploratórias, proporcionando uma maior interação entre os alunos e o monumento. Entre as atividades propostas estarão peddy-papers, quizzes, jogos tradicionais e outras surpresas!





## Visita Guiada Peddy-Paper

FREGUESIA	MONUMENTOS
Aveleda	Igreja de Aveleda
Caíde de Rei	Igreja de Caíde
Lodares	Igreja e Calvário de Lodares
Macieira	Igreja de Macieira
Meinedo	Igreja de Meinedo
Nevogilde	Capela de N. S. Ajuda
Sousela	Igreja de Nevogilde
	Capela de Santa Águeda
	Capela de São Cristóvão
	Igreja de Sousela
Torno	Igreja do Torno
	Santuário da Senhora Aparecida
Vilar do Torno e Alentém	Torre de Vilar
	Igreja de Vilar do Torno
	Igreja de Alentém
U. F. Cernadelo, São Miguel e Santa Margarida	Igreja de Cernadelo
	Relógio de Sol
	Igreja de São Miguel
	Igreja de Santa Margarida

FREGUESIA	MONUMENTOS
U. F. Cristelos, Boim e Ordem	Igreja de Cristelos
	Igreja da Ordem
U. F. Figueiras e Covas	Igreja de Covas
	Igreja de Figueiras
U. F. Lustosa e Santo Estêvão	Igreja de Lustosa
	Capela do Senhor do Padrão
	Igreja de Santo Estêvão
U. F. Nespereira e Casais	Igreja de Nespereira
	Igreja de Casais
U. F. Silvares, Pias, Nogueira e Alvarenga	Capela do Senhor dos Aflitos
	Pelourinho e Paços do Concelho
	Igreja de Silvares
	Igreja de Pias
	Igreja de Nogueira
	Igreja de Alvarenga

Mais informações em:

[www.cm-lousada.pt/p/nalinhadotempo](http://www.cm-lousada.pt/p/nalinhadotempo)

As atividades destinam-se  
ao público escolar, sendo por isso  
devidamente adaptados os  
meios pedagógicos e a linguagem  
utilizada à faixa etária.

[www.cm-lousada.pt/p/nalinhadotempo](http://www.cm-lousada.pt/p/nalinhadotempo)

PATRIMONIO +  
ARQUEOLOGIA



município de  
lousada