





## PERSPETIVAS INTERNACIONAIS

10h30 – 11h15

***Parks and People across Europe***

Carol Ritchie – Europarc Federation



11h20 -12h00

**Gestão, Conservação e Promoção de Áreas Protegidas – Diálogos Ibero-Brasileiros**

Ricardo Martins - Laboratório da Paisagem

12h00 – 12h30 Debate



## PERSPETIVAS NACIONAIS

14h30 – 15h15

**A construção de uma área protegida.**

**A Paisagem Protegida Local do Sousa Superior**

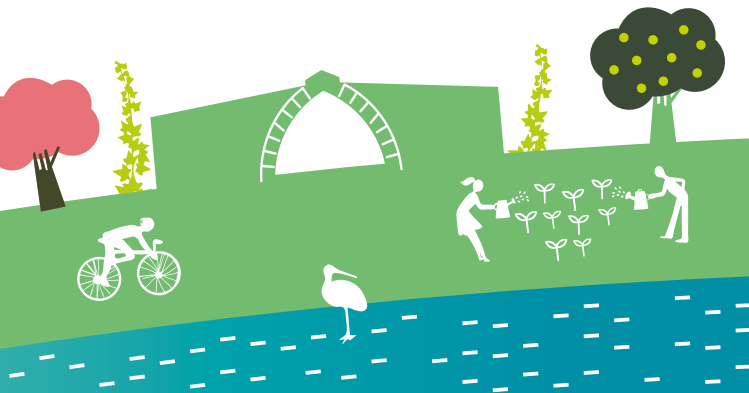
Manuel Nunes – Município de Lousada



15h15 – 16h00

**Gestão de áreas protegidas em áreas de elevada densidade populacional**

Maria de Jesus Fernandes – Direção Regional de Conservação da Natureza e Florestas de Lisboa e Vale do Tejo (ICNF)



**16h00 – 16h30**

*Gestão transmunicipal de áreas protegidas*  
– *O Parque das Serras do Porto*  
Raquel Viterbo – Parque das Serras do Porto

**16h30 – 17h00**

*Áreas Protegidas Locais e o turismo de massas*  
– *As áreas protegidas de Loulé: Rocha da Pena*  
*e Fonte Benémola*  
Clara Fernandes – Município de Loulé

**17h00 – 17h30**

Debate



**LUCANUS**

**17h30**

*Apresentação da revista LUCANUS #4\**  
João Carvalho – Corpo editorial LUCANUS  
e Universidade de Aveiro

\* Será enviado um exemplar da revista  
a quem assistir à sessão.





Inscrições gratuitas mas obrigatórias em:  
[www.cm-lousada.pt/p/jornadasdoambiente](http://www.cm-lousada.pt/p/jornadasdoambiente)

Mais informações em:

T 255 820 500 (Divisão de Ambiente)  
[biolousada@cm-lousada.pt](mailto:biolousada@cm-lousada.pt)



município de  
**lousada**



LOUSADA  
Conservação da Natureza  
e Educação Ambiental

